

BISAZZA

MARMO



**COLLEZIONE
STUDIO KO**

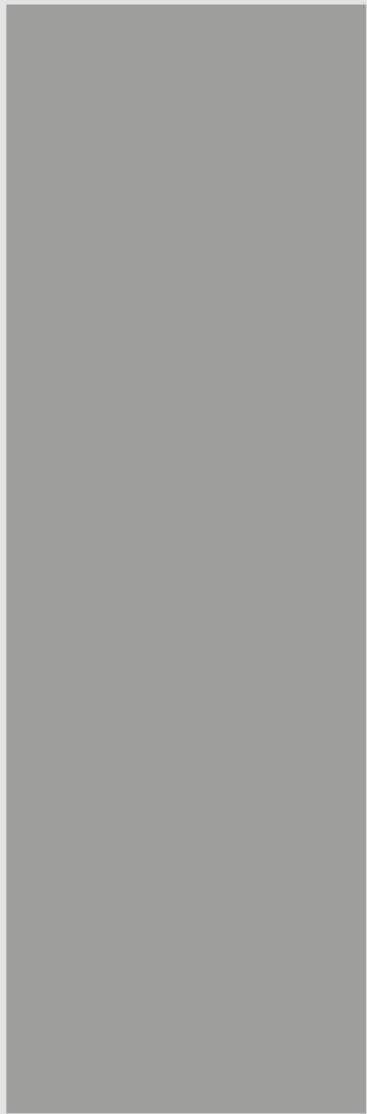


"Marble is our chosen material featured in almost all our projects. Its rich heritage and, at the same time, contemporary elegance make it a source of unlimited creativity and innovation. In developing a collection with Bisazza, we were deeply inspired by Italy itself, where each region offers an extraordinary variety of marble with its many colors and styles. As architects and connoisseurs of understated elegance, we pay tribute to this treasured mineral through a reworking of modern domestic concepts that transforms the traditional aesthetic customs, uses and, often, functions of marble."

"Il marmo è per noi un materiale d'elezione, presente in quasi tutti i nostri progetti. Per la sua tradizione millenaria e la sua contemporanea nobiltà, rimane una fonte infinita di creatività e innovazione. Quando abbiamo deciso di creare con Bisazza una collezione dedicata al marmo, ci siamo profondamente ispirati all'Italia che, in ognuna delle sue regioni, esprime un'incredibile varietà di marmi, di colori e di stili diversi. Per noi architetti amanti della sobrietà, l'omaggio a questo tesoro minerale passa attraverso un'elaborazione domestica e modernista, che ne reinterpretata i codici, gli utilizzi e spesso le funzioni."

"Le marbre est chez nous un matériau privilégié, quasiment présent dans tous nos projets. Par son héritage ancestral et sa noblesse contemporaine, il demeure une infinie source de créativité et d'innovation. En créant avec Bisazza une collection dédiée, on a souhaité travailler dans cette direction, avec l'Italie tout entière comme vitrine à l'infini du marbre, ses couleurs, ses régions, ses styles. Pour nous, architectes épris de sobriété, l'hommage à ce trésor minéral passe par un traitement domestique et moderniste, qui détourne les codes classiques, les usages, et souvent les fonctions."

Studio KO, Karl Fournier et Olivier Marty



MODULO 1

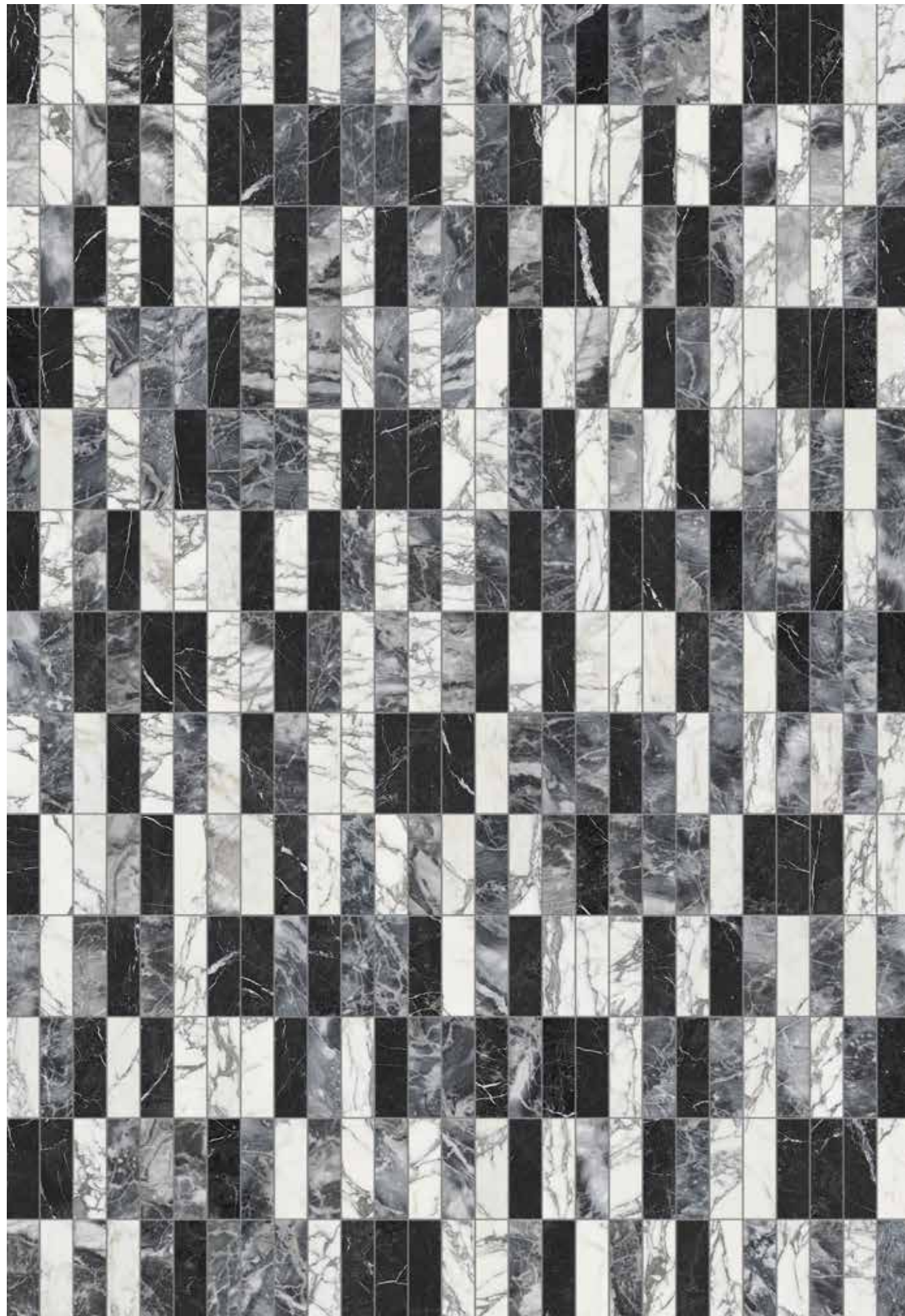
MODULO 1 Chiaroscuro Matt





Bianco Thassos, Calacatta Oro, Arabescato Bianco

MODULO 1 Monocromo Matt



Nero Marquina, Barciglio Nuvolato, Arabescato Bianco

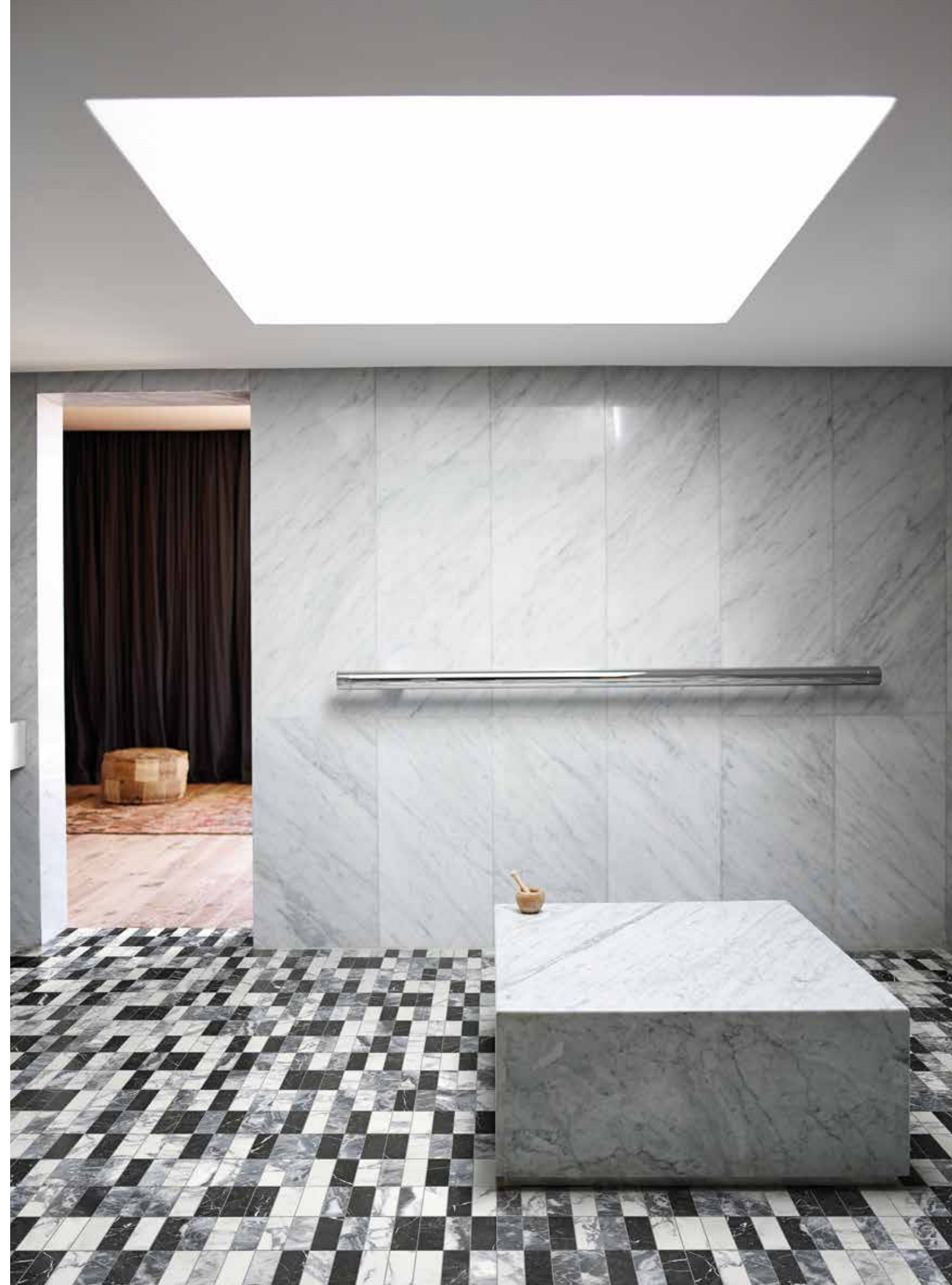
MODULO 1 Chiaroscuro Matt

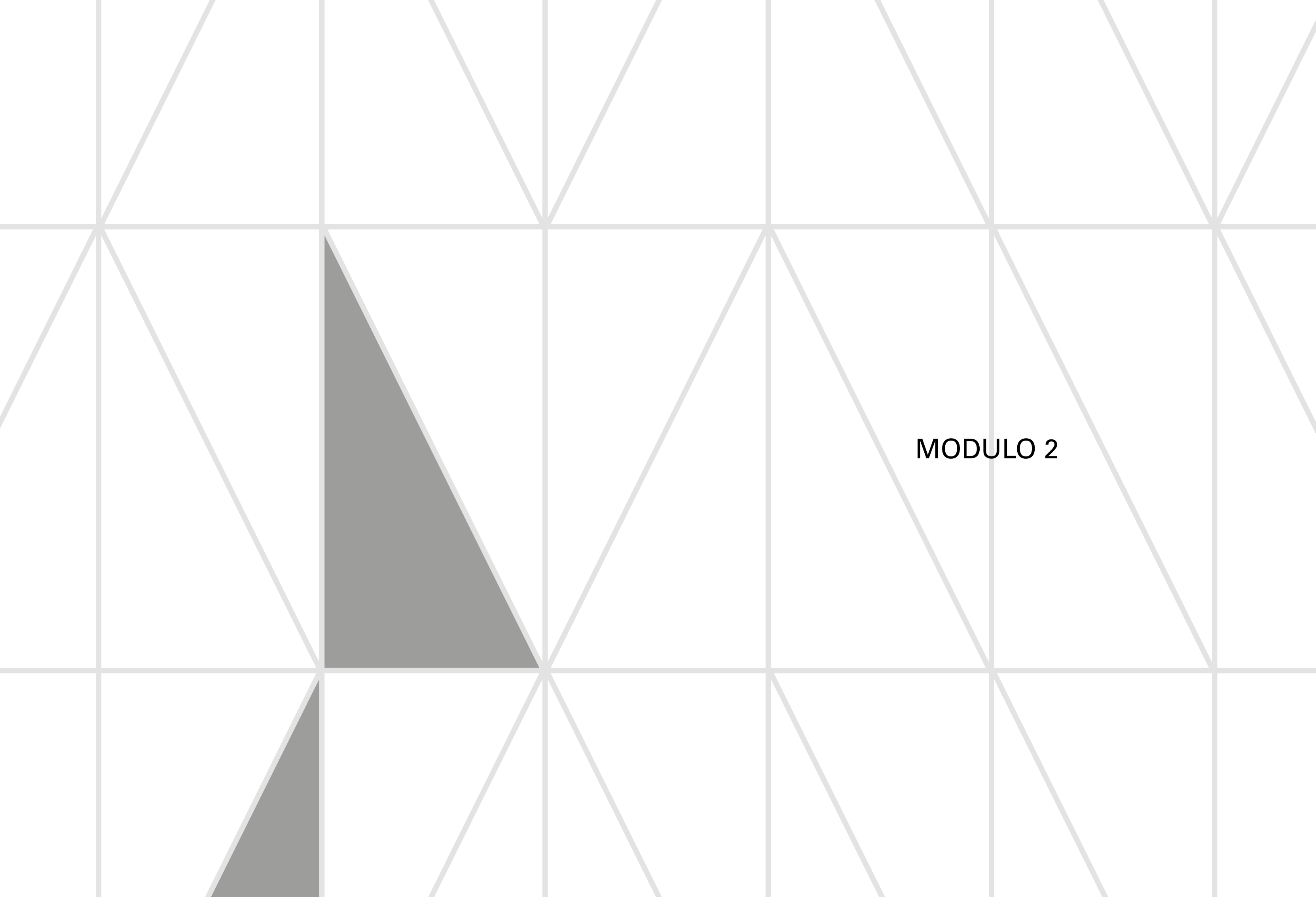


Nero Marquina, Barciglio Nuvolato, Giallo Verona

MODULO 1 Policromo Matt

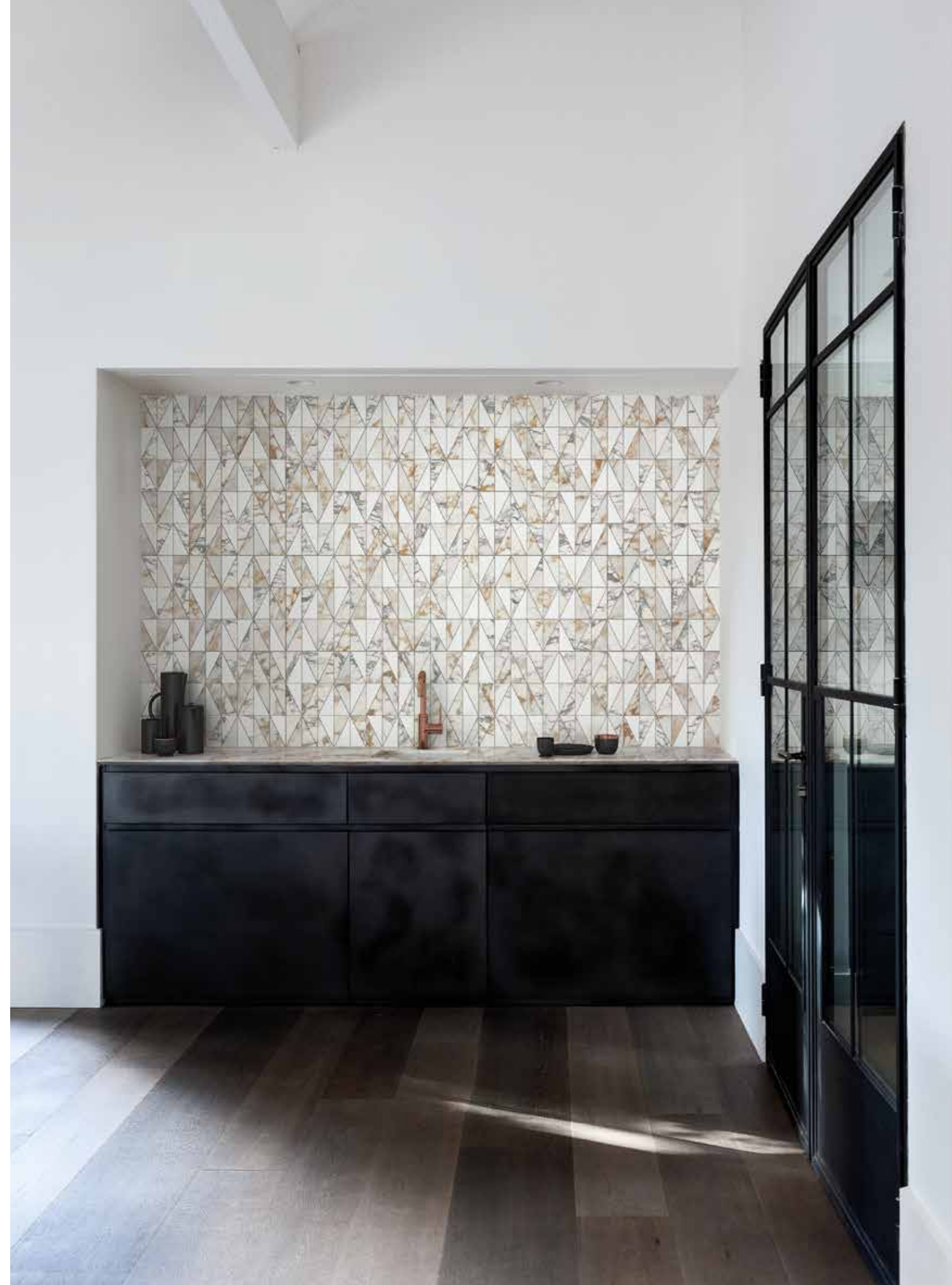
MODULO 1 Chiaroscuro Matt



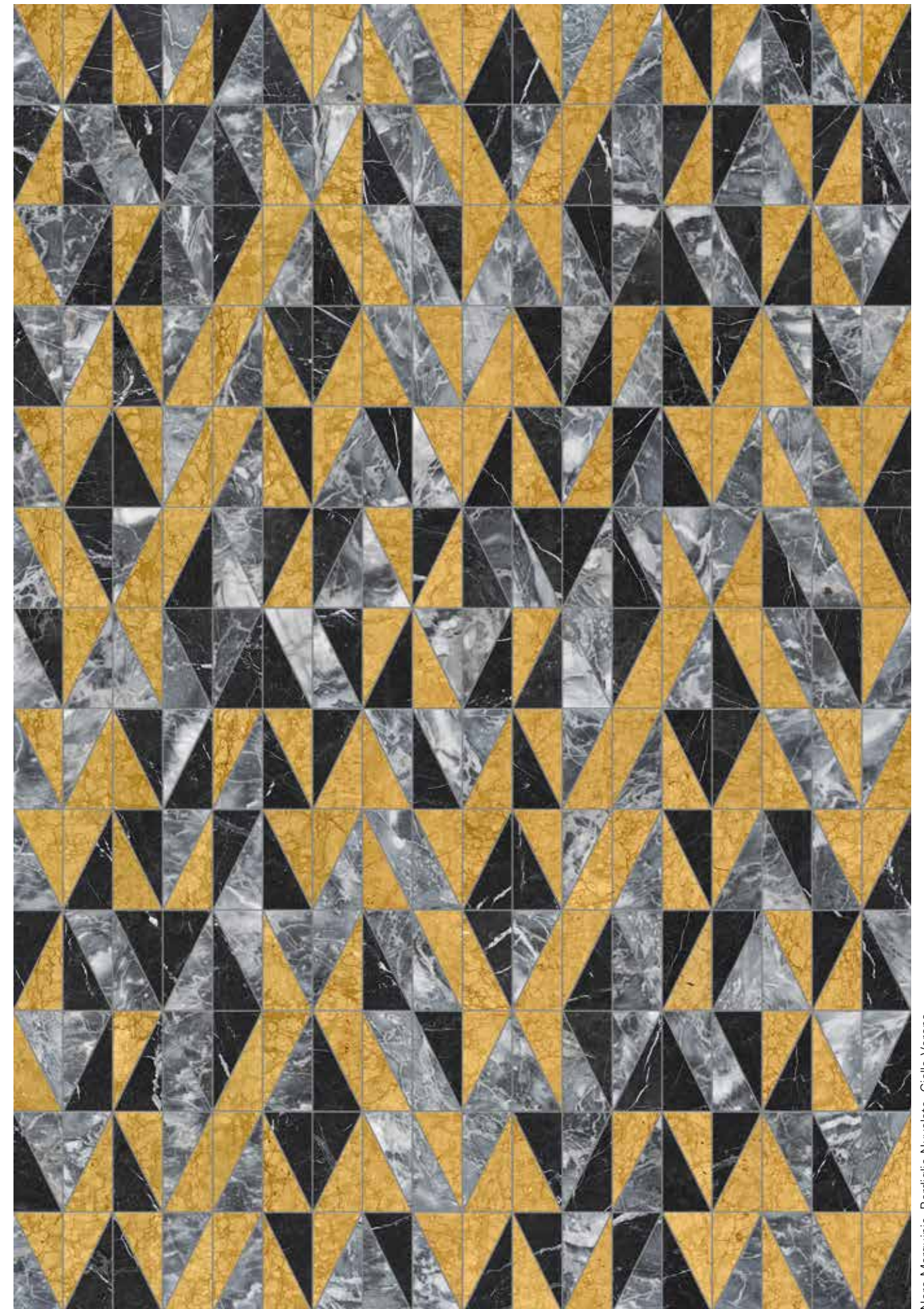


MODULO 2

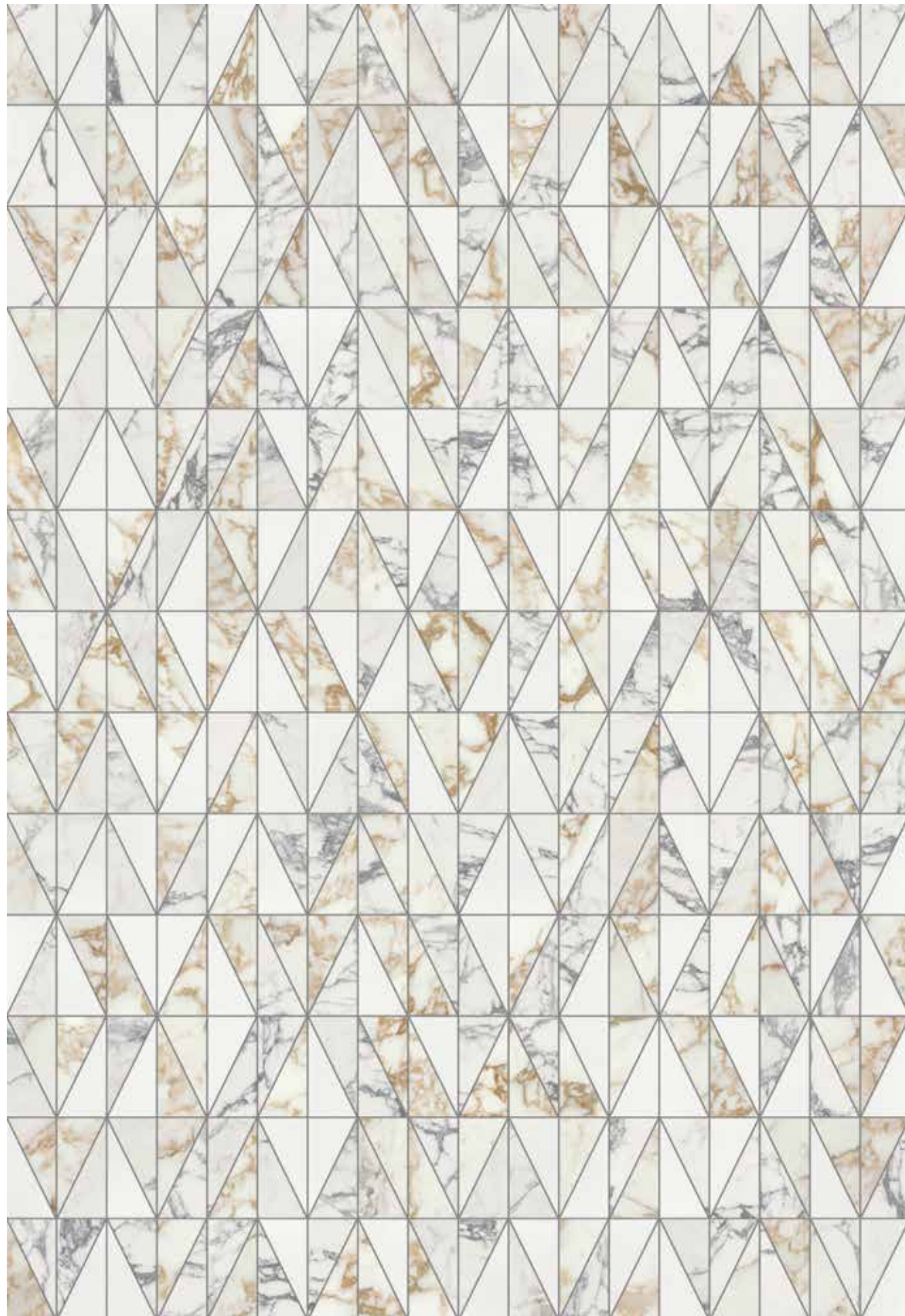
MODULO 2 Monocromo Matt



“Par son héritage ancestral et sa noblesse contemporaine, le marbre demeure une infinie source de créativité et d’innovation.”

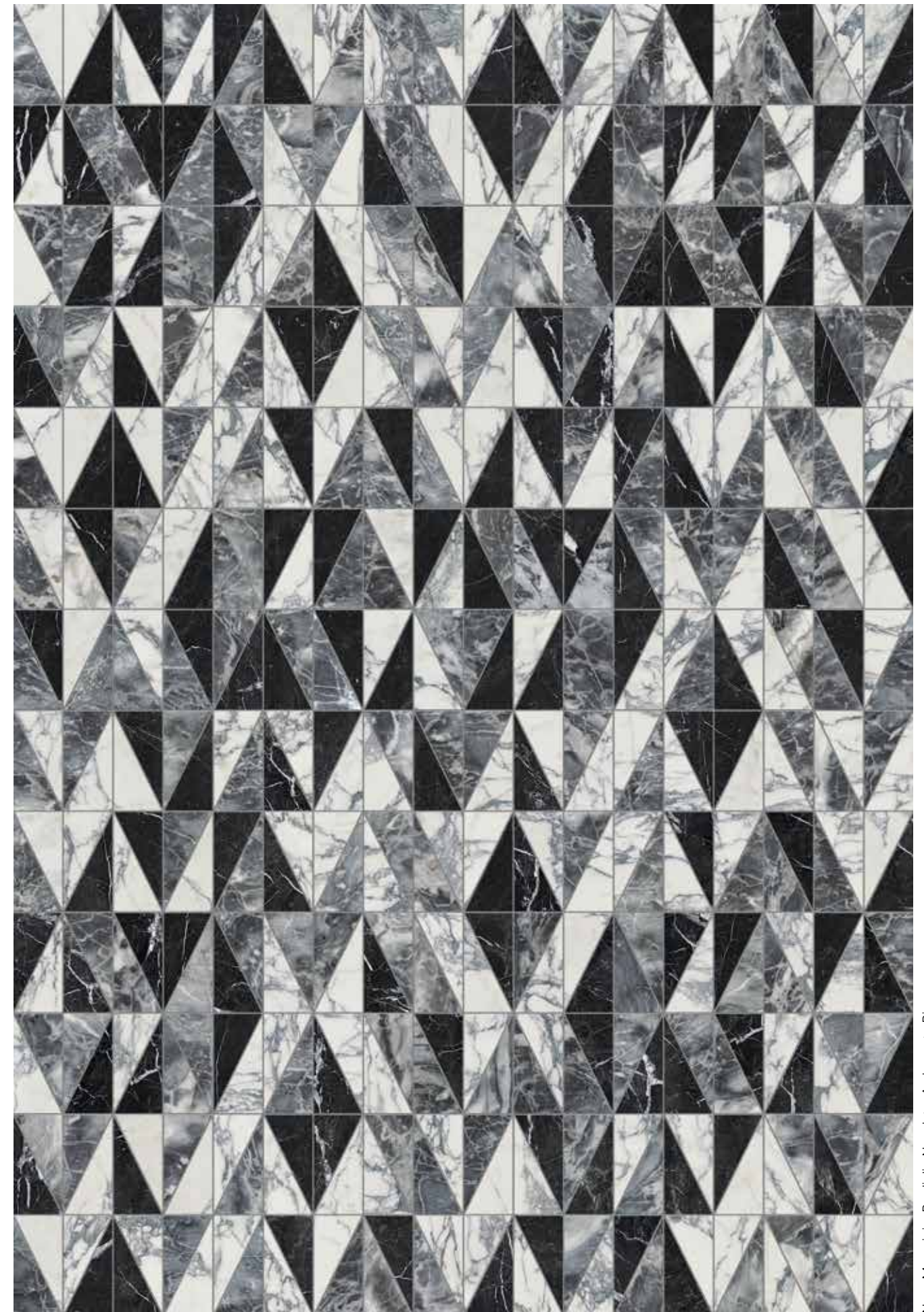


MODULO 2 Policromo Matt



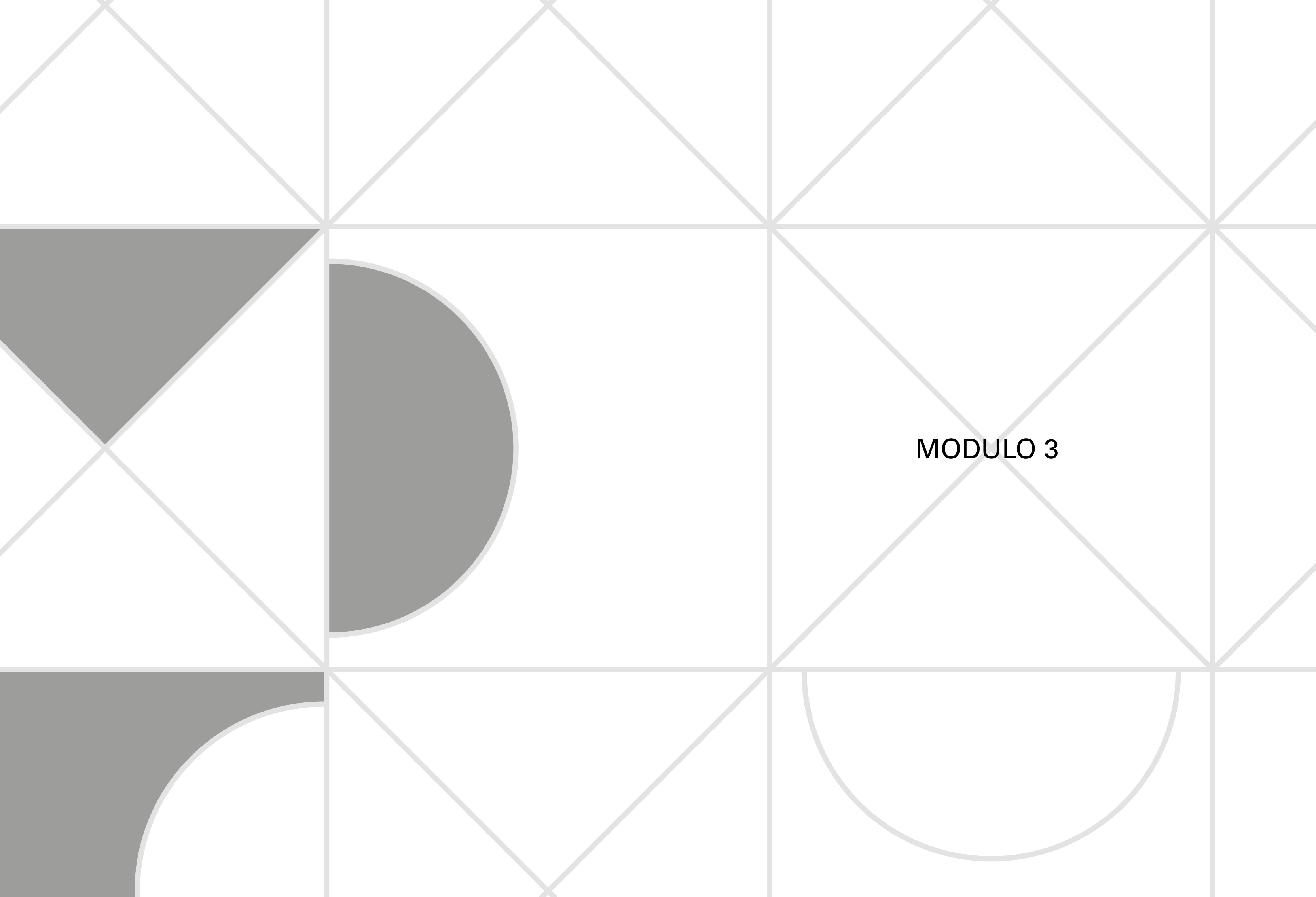
Bianco Thassos, Calacatta Oro, Arabescato Bianco

MODULO 2 Monocromo Matt



Nero Marquina, Bardiglio Nuvolato, Arabescato Bianco

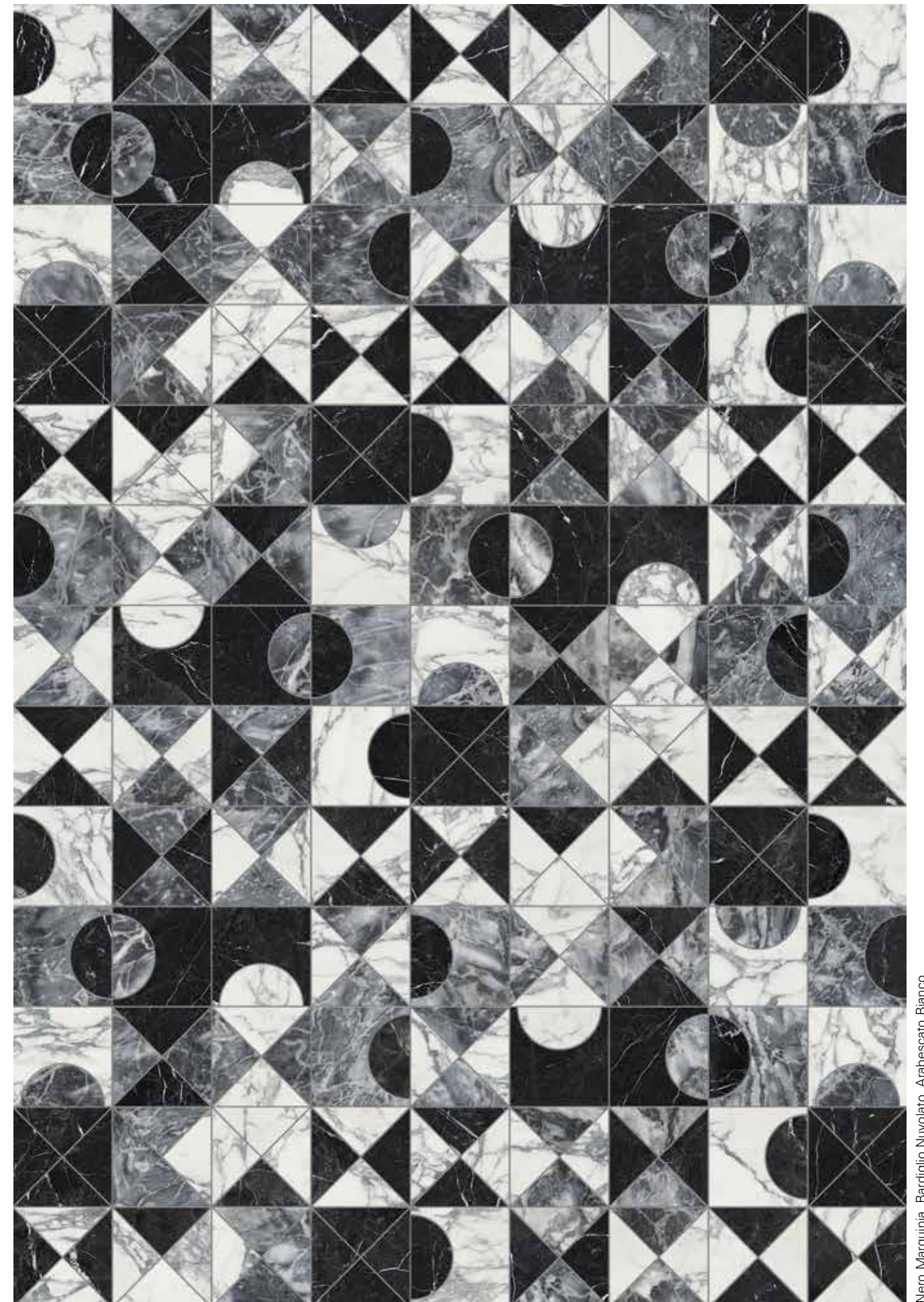
MODULO 2 Chiaroscuro Matt



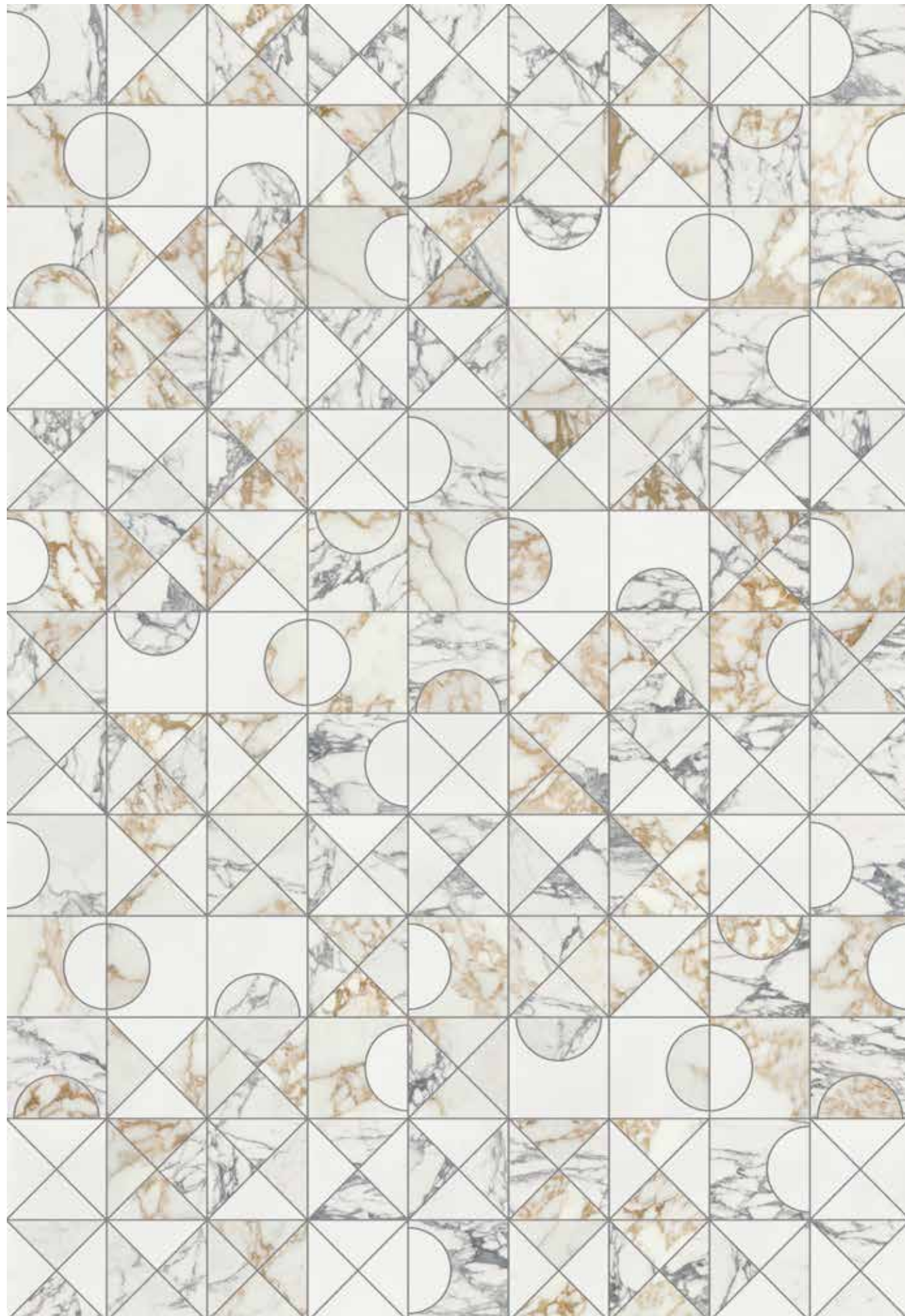
MODULO 3



MODULO 3 Policromo Matt

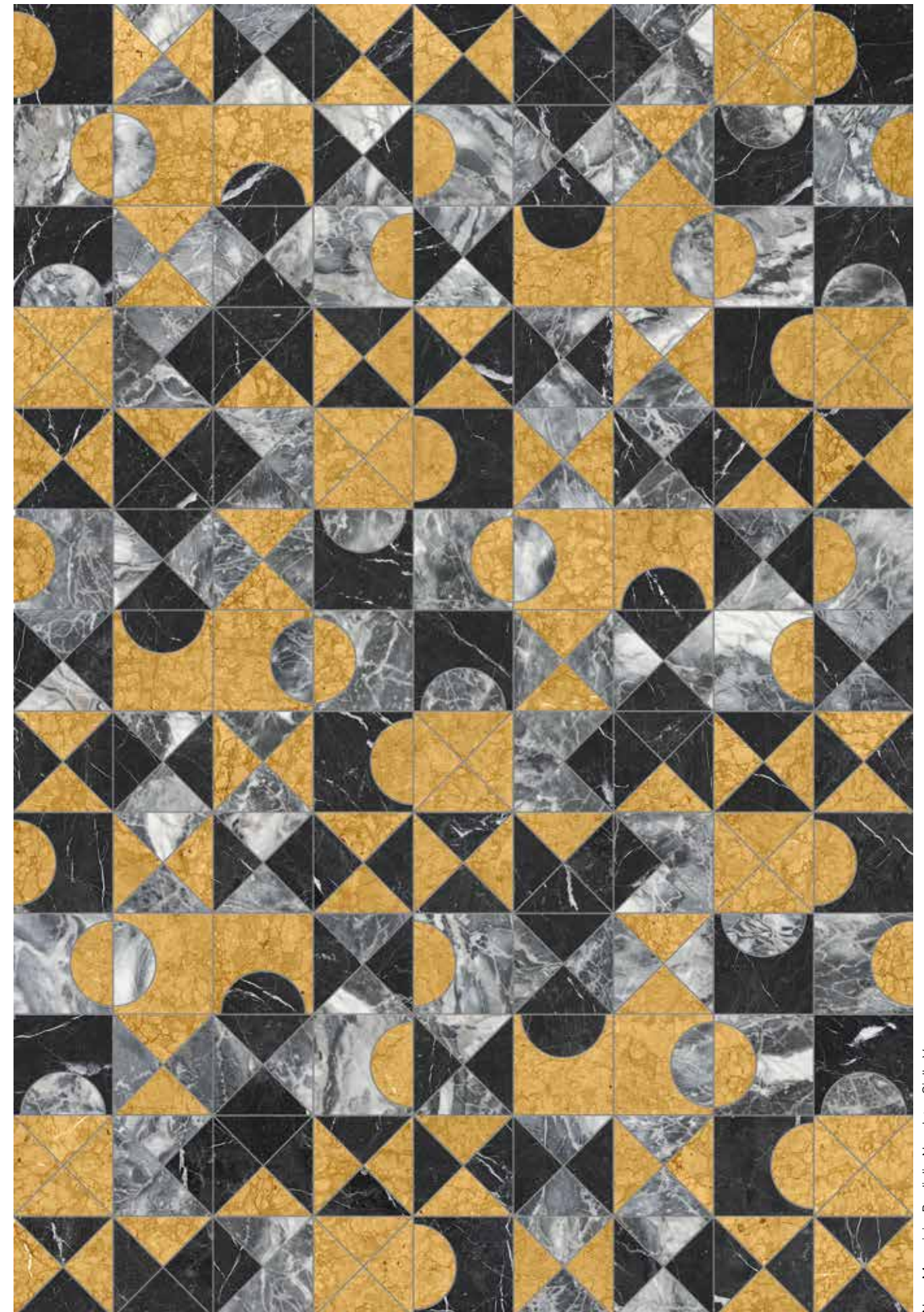


MODULO 3 Chiaroscuro Matt



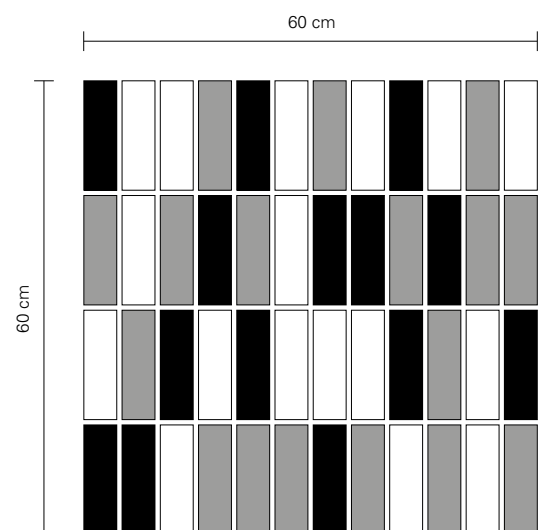
Bianco Thassos, Calacatta Oro, Arabescato Bianco

MODULO 3 Monocromo Matt

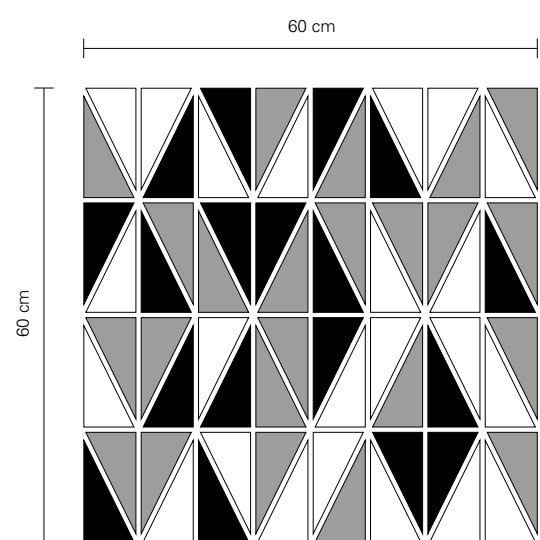
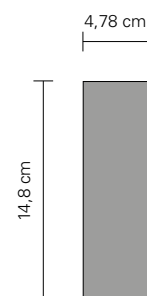


Nero Marquina, Barbigio Nuvolato, Giallo Verona

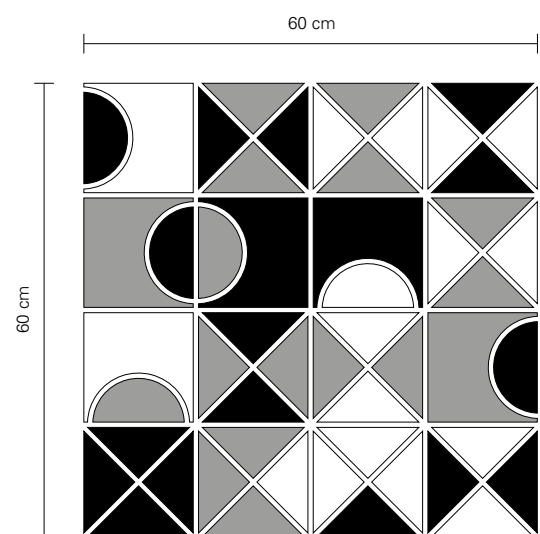
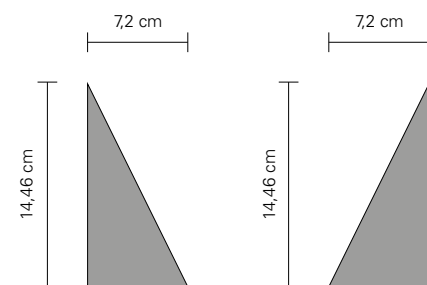
MODULO 3 Policromo Matt



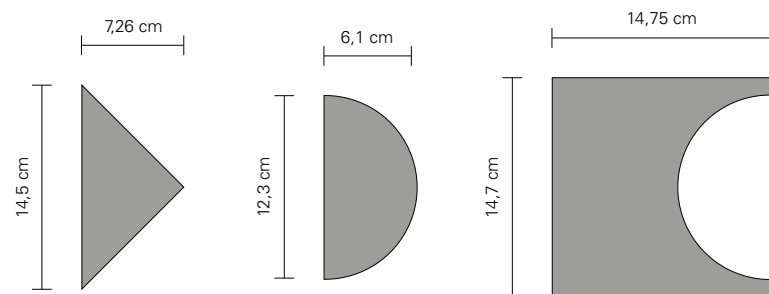
Modulo 1



Modulo 2



Modulo 3



Gli elementi della *Collezione Studio KO* sono levigati con finitura opaca, e vengono forniti in moduli incollati su rete di carta, con fuga di 1,8 mm pronti per la posa. Il peso del marmo, con spessore di circa 1 cm, è di 23-25 kg al metro quadro.

The items in the *Collezione Studio KO* are honed, with a matte finish, and supplied in ready-to-install units glued to paper mesh backing, with 1,8 mm grout lines. At an approximate thickness of 1 cm, marble weighs 23-25 kg per square meter.

Les éléments de la *Collezione Studio KO* ont une finition mate et ils sont fournis en modules prêts-à-poser, collés sur papier avec des joints de 1,8 mm. Le poids du marbre, mesurant environ 1 cm d'épaisseur, est de 23-25 kg par mètre carré.

Die Steine dieser *Collezione Studio KO* sind matt poliert und werden auf verlegefertigtes Papiernetzwerk geliefert. Die Matten haben eine Fuge von 1,8 mm und sind auf einem Papiernetzwerk verklebt. Das Gewicht der Marmorfliesen mit einer Stärke von ca. 1 cm beträgt 23-25 kg pro Quadratmeter.

Las piezas de la *Collezione Studio KO* estan pulidas y tienen un acabado mate; se entregan en módulos encolados sobre una malla de papel, con una junta de 1,8 mm y listos para su colocación. El peso del mármol, con un espesor aproximado de 1 cm, es de 23-25 kg/m².

AVVERTENZE

Instructions
Attention
Wichtige Hinweise
Advertencias

I marmi in genere sono per loro natura soggetti a variazione di colore, struttura e venature. Le naturali differenze tra campioni e fornitura o tra forniture diverse sono pertanto da ritenersi caratteristiche del materiale.

La *Collezione Studio KO* non è adatta all'utilizzo a pavimento in esterno. Per ulteriori informazioni consultare l'area tecnica del sito www.bisazza.com.

Marble is, by nature, subject to variations in color, structure, and veining. The natural differences between samples and supply or between one supply and another are, therefore, regarded as characteristics of the material.

The *Collezione Studio KO* is not suitable for outdoor flooring. For further information, please see the technical area of the site www.bisazza.com.

Les marbres en général sont, par nature, sujets à des variations de couleur, de structure et de veines. Par conséquent, les différences naturelles entre les échantillons et la fourniture ou entre les différentes fournitures doivent être considérées comme des caractéristiques du matériau.

La *Collezione Studio KO* n'est pas adaptée à un revêtement de sol en extérieur. Pour plus d'information consulter la section technique du site www.bisazza.com.

Aufgrund den Natureigenschaften des Marmors können die Farbe, die Struktur und die Marmorierung variieren. Die natürlichen Unterschiede zwischen den Materialmustern und der Lieferung oder zwischen unterschiedlichen Lieferungen zeichnen dadurch das Produkt aus.

Die *Collezione Studio KO* ist nicht für Fußboden im Aussenbereich geeignet. Bei weiteren Fragen besuchen Sie bitte die technische Seite in unserer Website www.bisazza.com.

Los mármoles en general, debido su origen, están sujetos a variaciones de color, estructura y vetado. Por lo tanto, las diferencias naturales entre las muestras y el suministro o entre diferentes suministros son parte de las características propias del material.

La *Collezione Studio KO* no es idónea para suelos exteriores. Para más información, consulte el área técnica del sitio web www.bisazza.com.

La riproduzione fotografica dei colori, anche se molto vicina alla realtà, deve considerarsi a carattere puramente indicativo.

The photo reproduction of the colors, although very close to reality, should be considered purely indicative. La reproduction photographique des couleurs, même si très proche de la réalité, n'est que purement indicative.

Obwohl die Farben der Fotos realitätsnah sind, können sie zum Teil leicht vom Original abweichen.

La reproducción fotográfica de los colores, aunque se acerque mucho a lo que son en la realidad, tiene que ser considerada solamente a título indicativo.

Foto Lorenzo Ceretta

Dan Glasser

Nathalie Krag

Noël Manalili

Richard Powers

Monica Spezia

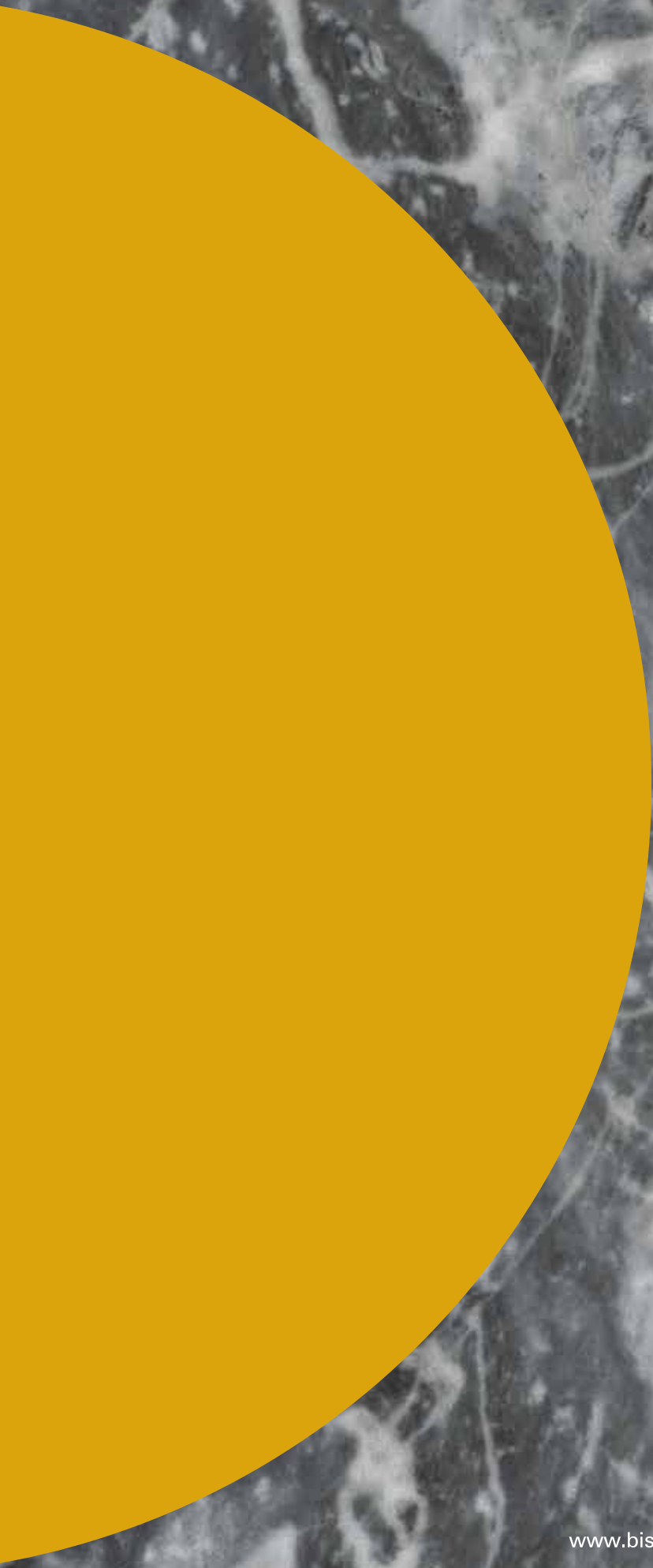
Progetto grafico Paolo Rinaldi

tutti i diritti riservati / all rights reserved

© Bisazza S.p.A.

Bisazza

36075 Montecchio Maggiore
Vicenza - Italia
Tel. +39 0444 707511
www.bisazza.com



www.bisazza.com